

**SUL BINARIO DELLE EMOZIONI,
DESTINAZIONE SICILIA.**



Regione Siciliana
Assessorato delle Infrastrutture e della Mobilità

**TRENI TURISTICI
ITALIANI**
GRUPPO FERROVIE DELLO STATO ITALIANE

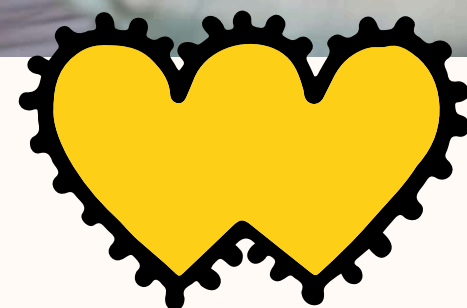
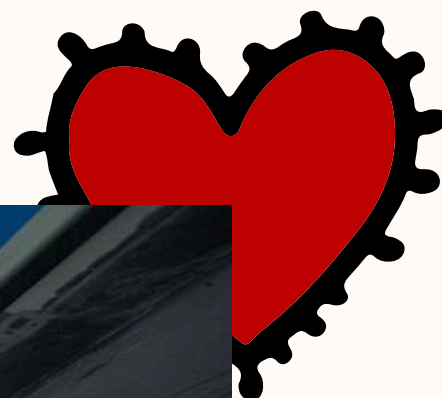
SICILIA EXPRESS



IL PROGETTO

UN TRENO SPECIALE
PER I SICILIANI FUORI SEDE

1.



Il **Sicilia Express** è un progetto voluto dall'Assessorato delle Infrastrutture e Mobilità che combina viaggio, tradizione e accessibilità, offrendo ai siciliani fuori sede un'opportunità per tornare a casa durante le festività natalizie. Il **21 dicembre 2024**, un treno speciale **partirà da Torino e attraverserà l'Italia, fino a Siracusa e Palermo**, con tariffe scontate. Il **5 gennaio**, il treno farà ritorno in direzione Torino.

Durante il viaggio, i passeggeri vivranno esperienze culturali e gastronomiche che celebrano l'autenticità della Sicilia, grazie alle masterclass. Ci saranno inoltre performance artistiche e la partecipazione di influencer e personaggi noti del panorama siciliano.

**Un viaggio che non è solo un ritorno a casa,
ma un ritorno alle radici.**

CONCETTI CHIAVE

UN VIAGGIO CHE RACCONTA
LA SICILIA

| **2.**



Ritorno alle radici

Il viaggio come esperienza emozionale per tornare a casa e riscoprire la propria identità siciliana.



Coinvolgimento influencer

Storie e contenuti live per documentare il viaggio, amplificando il messaggio e promuovendo sia l'attività che i partner.



Experience

L'integrazione di masterclass gastronomiche, degustazioni di vini e piatti tipici siciliani e performance artistiche che celebreranno la cultura siciliana durante il viaggio.



Accessibilità

Tariffe speciali pensate per i siciliani fuori sede, offrendo un'alternativa economica ai voli.



Emozioni del viaggio

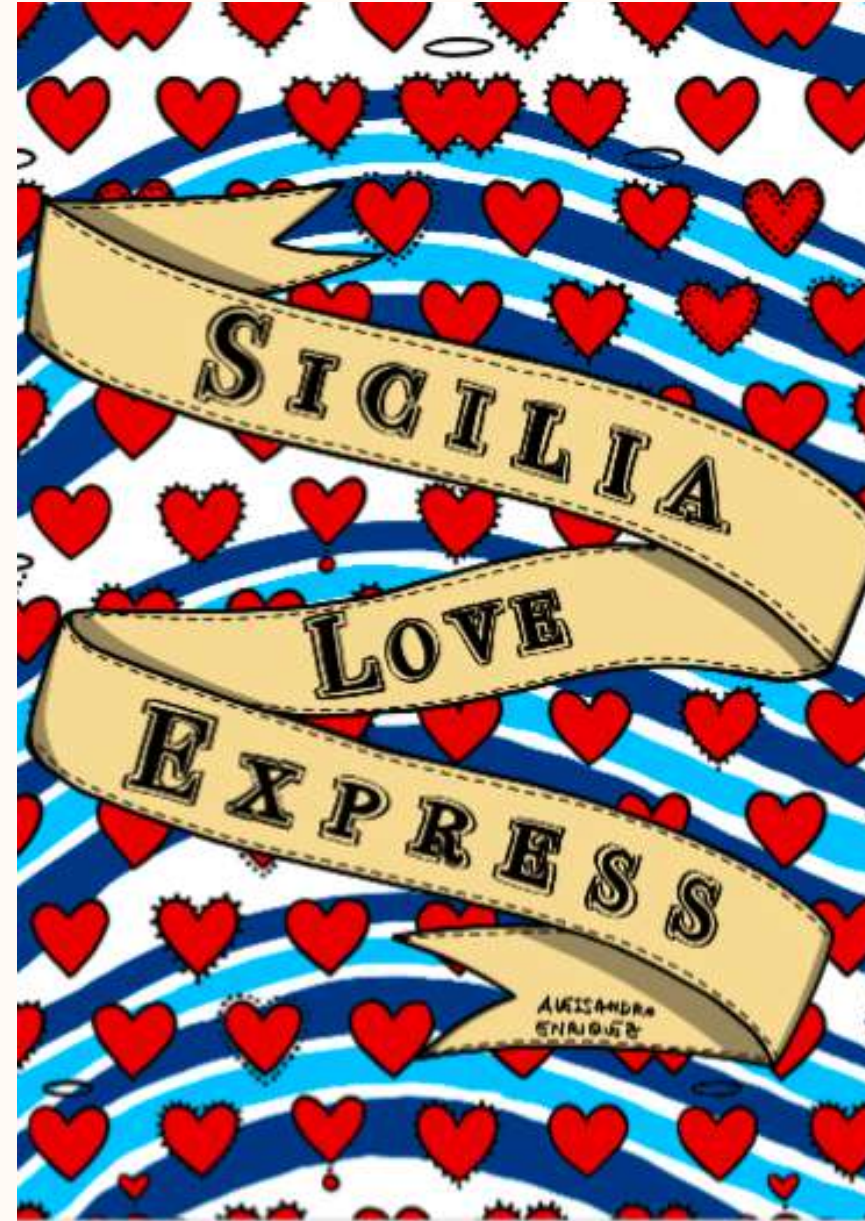
Storytelling visivo che cattura la bellezza delle tappe e le storie personali dei passeggeri.



Tradizione e modernità

Unire l'idea del treno come mezzo classico con attività innovative e digital-friendly.

I MANIFESTI



FIRMATI DAL DESIGNER
ALESSANDRO ENRIQUEZ

QUANDO E COME?



DATA

Andata: 21 dicembre
Ritorno: 5 gennaio
Biglietteria aperta
dal 30 Novembre



TAPPE

Torino Porta Nuova, Novara, Milano Porta Garibaldi,
Parma, Modena, Bologna Centrale, Firenze SMN, Arezzo,
Roma Tiburtina, Salerno, Messina, Taormina, Giarre,
Acireale, Catania Centrale, Lentini, Augusta, Siracusa,
Milazzo, Capo d'Orlando, Santo Stefano di Camastra,
Cefalù, Termini Imerese, Bagheria, Palermo.



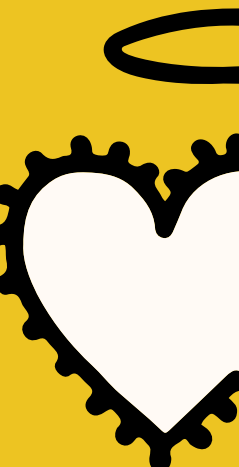
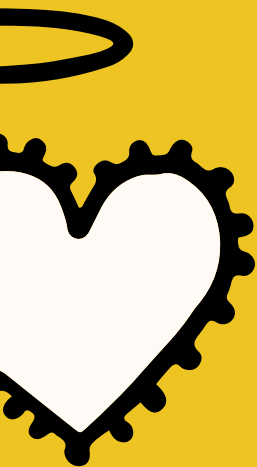
PREZZO

Carrozza con posto
a sedere:
a partire da
29,90€ andata
29,90€ ritorno

OBIETTIVO

Offrire un **viaggio accessibile**, ma **arricchito da esperienze uniche** legate alla cultura e alle tradizioni siciliane.

Il **Sicilia Express** è un'iniziativa pensata per i siciliani fuori sede, che spesso non riescono a tornare a casa per Natale a causa dei costi elevati dei viaggi.



ESPERIENZE A BORDO

COSA RENDE
IL VIAGGIO UNICO?

| 3.

Sul Sicilia Express, il viaggio diventa un'esperienza indimenticabile:

- Degustazioni di vini e piatti tipici della Sicilia, preparati da chef e sommelier esperti.
- Masterclass gastronomiche per scoprire i segreti delle ricette siciliane più amate.
- Performance culturali, come musica dal vivo, reading letterari e racconti che celebrano l'anima della Sicilia.



IL VIAGGIO CHE DIVENTA FESTA



Il Sicilia Express non è solo un modo conveniente per tornare a casa: è un evento da vivere.

A bordo, il viaggio si trasforma in un'**esperienza divertente** e unica, arricchita da momenti di intrattenimento, degustazioni e sorprese che celebrano la Sicilia. Salire su questo treno significa far parte di una **festa itinerante**, dove ogni fermata è un passo verso il calore della tua terra, ma anche **un'occasione per condividere emozioni e convivialità con gli altri viaggiatori.**



L'ITINERARIO

4.



Torino Porta Nuova - Partenza: 15:05

Punto di partenza del viaggio, Torino è una città culturalmente vivace, con una grande comunità di siciliani fuori sede. La scelta valorizza il collegamento tra il Nord Italia e la Sicilia.



Novara - Partenza ore 16:14

Situata tra Torino e Milano, Novara è un crocevia strategico per chi si sposta tra due grandi poli accademici e desidera collegamenti rapidi verso la Sicilia.



Milano Porta Garibaldi - Partenza: 17:05

Crocevia di culture, moda e design, Milano non è solo il simbolo dell'innovazione, ma anche una delle città con la comunità siciliana più numerosa, che qui ha trovato nuove opportunità.



Parma - Partenza ore 19:12

Tra i sapori del Prosciutto di Parma e del Parmigiano Reggiano, questa città è un omaggio al patrimonio gastronomico italiano e alla bellezza dei suoi luoghi storici, come il maestoso Teatro Regio.



Modena - Partenza ore 19:54

Con la sua Università di alto livello e l'immediata vicinanza a centri accademici come Bologna, Modena è una tappa che strizza l'occhio a chi divide la propria vita tra studio e rientri in Sicilia.



Bologna Centrale - Partenza ore 20:25

Bologna è il cuore pulsante della vita universitaria italiana. Con la più antica università del mondo, questa tappa è un omaggio a una città che accoglie ogni anno migliaia di studenti fuori sede, molti dei quali provenienti dalla Sicilia.



Firenze S.M Novella - Partenza ore 22:04

Oltre a essere un gioiello d'arte e cultura, Firenze ospita prestigiose accademie, università internazionali e aziende. Una fermata che collega la bellezza alla formazione.



Arezzo - Partenza ore 23:19

Situata tra Firenze e Roma, Arezzo offre collegamenti perfetti per studenti e professionisti che viaggiano verso il Sud. Inoltre, il suo fascino medievale la rende una sosta che unisce utilità e suggestione.



Roma Tiburtina- Partenza ore 01:09

Centro nevralgico per chi studia nelle principali università romane, come La Sapienza, Tor Vergata e Roma Tre. Roma è il punto d'incontro tra il Nord e il Sud, dove il treno diventa un ponte tra due mondi.



Salerno - Partenza ore 03:58

Vicina all'Università degli Studi di Salerno, questa fermata è il collegamento perfetto per chi studia o lavora in Campania e vuole raggiungere la Sicilia con comodità.



SEZIONE DIRETTA A **PALERMO**

- **Milazzo: Arrivo ore 10:44**
- **Capo d'Orlando: Arrivo ore 11:32**
- **S.Stefano di Camastra: Arrivo ore 12:18**
- **Cefalù: Arrivo ore 12:44**
- **Termini Imerese: Arrivo ore 13:06**
- **Bagheria: Arrivo ore 13:22**
- **Palermo Centrale: Arrivo ore 13:35**



SEZIONE DIRETTA **CATANIA - SIRACUSA**

- **Taormina: Arrivo ore 11:19**
- **Giarre Riposto: Arrivo ore 11:34**
- **Acireale: Arrivo ore 11:46**
- **Catania Centrale: Arrivo ore 12:01**
- **Lentini: Arrivo ore 12:27**
- **Augusta: Arrivo ore 12:50**
- **Siracusa: Arrivo ore 13:15**

IL VALORE STRATEGICO DELL'ITINERARIO

5.

Questo percorso **non è solo un viaggio geografico**, ma una linea ideale che collega le principali città italiane, con una forte attenzione ai poli universitari e ai centri di lavoro. Il **Sicilia Express** diventa così **un mezzo per favorire il ritorno a casa** di migliaia di persone, offrendo un servizio che celebra le radici, la cultura e il calore della Sicilia.

Ogni fermata è stata pensata **per rispondere alle esigenze** di studenti, lavoratori e famiglie, rendendo questo treno molto più di un mezzo di trasporto: una vera esperienza di condivisione e appartenenza.



LE LOUNGE SICILIA

PRIMA DELLA PARTENZA:
UN ASSAGGIO DI SICILIA

| 6.

In attesa del viaggio, i passeggeri potranno immergersi nell'atmosfera siciliana grazie alle Lounge Sicilia, allestite nelle stazioni di Torino, Milano e Bologna.



ARRIVANDO IN STAZIONE, INIZIERAI SUBITO
A RESPIRARE LA MAGIA DELLA SICILIA.

COINVOLGIMENTO SOCIAL

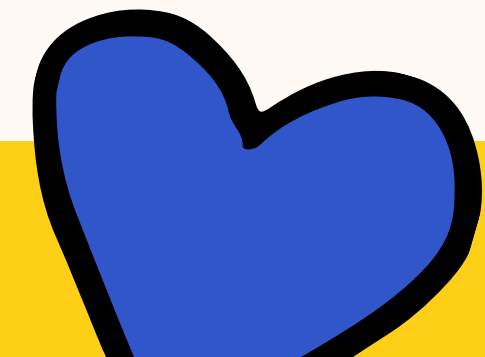
UN VIAGGIO
RACCONTATO SUI SOCIAL

| 7.

Il Sicilia Express sarà accompagnato da una narrazione social coinvolgente, grazie alla presenza di influencer e rinomate personalità siciliane a bordo.

Cosa aspettarti

- Contenuti in tempo reale: video, storie e foto che mostrano le tappe, le esperienze e l'atmosfera unica del viaggio.
- Interazione diretta: Partecipa al racconto condividendo le tue emozioni e i tuoi ricordi con i nostri hashtag ufficiali.
- Segui il viaggio: Su Instagram, TikTok e YouTube per scoprire ogni dettaglio e lasciarti ispirare.



UN VIAGGIO
RACCONTATO SUI SOCIAL

| 8.

I PORTAVOCE DI SICILIA EXPRESS

I PORTAVOCE DI SICILIA EXPRESS

UN VIAGGIO
RACCONTATO SUI SOCIAL

| **8.**

Un gruppo di influencer e creativi che **hanno scelto di sostenere il progetto Sicilia Express** non solo con la loro visibilità, ma con un **autentico impegno sociale**. In un contesto spesso dominato da interessi personali, questi portavoce si distinguono per il loro desiderio di fare la differenza, diffondendo un messaggio che va oltre il viaggio: **il diritto alla connessione, alle radici e alla cultura**.

Attraverso i loro canali, **raccontano la Sicilia** da prospettive uniche, **parlano ai giovani** e a tutti coloro che vedono nel progetto un' **opportunità di cambiamento** reale. Con creatività e passione, danno voce a una causa che le istituzioni riconoscono e supportano, rendendosi promotori di una battaglia che deve trasformarsi in un risultato concreto per il futuro.



GLI AMBASSADOR

UN VIAGGIO
RACCONTATO SUI SOCIAL

| 8.



ALESSANDRO ENRIQUEZ

Designer siciliano che firma
il manifesto del progetto



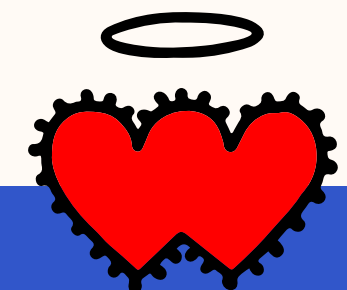
CLAUDIO CASISA

Conduttore e comico che
guiderà il racconto del viaggio,
prima, durante e dopo



SALVO PIPARO

Artista ed oratore ufficiale



I TESTIMONIAL

UN VIAGGIO
RACCONTATO SUI SOCIAL

| 8.



BENEDETTO PATELLARO



VIRGINIA VISARI



SHARON AMATO



RACHELE SANTORO



VALERIA PACI



GIORGIA SALVAGGIO



GLORIA MARIA CORSO



MARIANNA CALDARERI



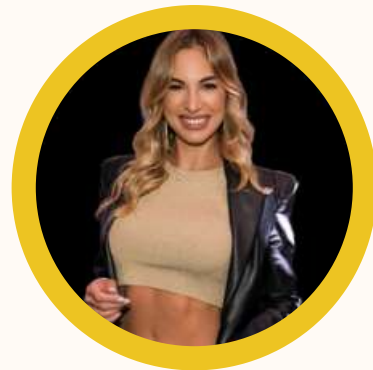
CLAUDIA SCUDERI



GIULIA TODARO



AMEDEO ANDREOZZI



CHIARA GIUFFRIDA

+2 Milioni
reach totale





«Il governo regionale sta mettendo in campo ogni iniziativa possibile per supportare tutti quei siciliani, lavoratori o studenti, che per scelta o per necessità vivono nel Nord Italia e desiderano raggiungere i propri cari per trascorrere assieme le festività natalizie. Così, dopo le misure contro il caro voli, che intendiamo rafforzare a breve, la Regione ha deciso di sostenere anche questa iniziativa di Fondazione Fs. Sono fiducioso e penso che in molti apprezzeranno questa modalità di spostamento e magari riscopriranno il treno come valido e comodo mezzo di trasporto anche per lunghi viaggi. L'auspicio è di poter ripetere questa esperienza anche in altri periodi dell'anno».

Renato Schifani
Presidente della Regione Siciliana



“Con il Sicilia Express daremo un'alternativa al viaggio in aereo che sarà più economica, confortevole e dinamica. I viaggiatori si sentiranno in Sicilia sin dalla partenza. Saranno intrattenuti da esperienze a bordo che renderanno indimenticabile il rientro a casa. Sarà consentito portare in carrozza gratuitamente i propri animali domestici.”

Alessandro Aricò
Assessore delle infrastrutture e della mobilità

INFO@SICILIAEXPRESS.EU

siciliaexpress.eu

